

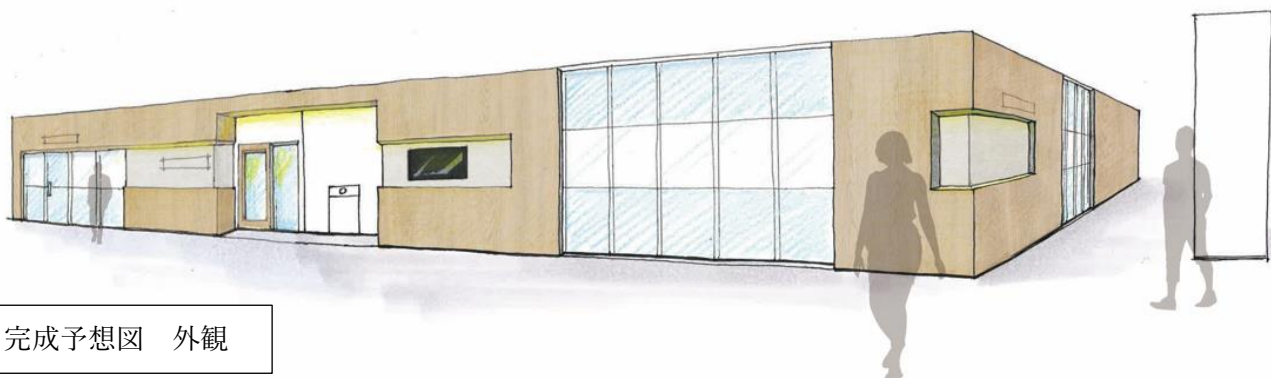
岩槻南病院が岩槻駅前にクリニックをオープン致します。

**2023年5月開業予定**

名称： 岩槻南循環器クリニック

場所： ワッツ東館2階（レインボークリニックさん隣、さいたま市役所の下階）

診療科目： 循環器内科 心臓リハビリテーション科



完成予想図 外観



理事長 丸山 泰幸

丸山理事長 挨拶

循環器内科と心臓リハビリテーションのクリニックです。  
ご近所にお住まいの方をはじめ、電車やバスなどをご利用の方  
岩槻南病院に通院されるのが困難な方など、  
どなたでも通院しやすい場所を選びました。  
私や岩槻南病院の医師もクリニックで外来診療を行う予定です。



院長 石川 昌弘

石川院長 挨拶

岩槻南循環器クリニックの院長をさせていただきます。  
地元である埼玉の皆様の心臓をお守りいたします。心臓リハビリや健康  
管理もお任せください。どうぞよろしく願いいたします。

プロフィール

平成10年3月 埼玉医科大学卒業

日本内科学会：認定内科医・指導医

日本循環器学会：循環器専門医

心臓リハビリテーション学会：指導士

実施出来る主な検査

- 血液検査
- 心電図検査
- 運動負荷心電図
- 血圧脈波検査（ABI）
- 心肺運動負荷試験（CPX）
- 超音波検査（心臓、頸動脈、腹部）
- レントゲン検査
- 骨密度検査



完成予想図 受付付近



## 心臓リハビリテーション

岩槻南病院の2倍のスペースで最新の運動機器を導入します。



完成予想図 心臓リハビリテーション室

### ・心臓リハビリテーションとは

心血管疾患を罹患した患者さんが、安全かつ快適な生活を送るために、「運動療法」「食事療法」「健康相談」「禁煙指導」などを包括的に行う治療プログラムです。運動療法は薬物治療や手術治療と同じように、心臓病・血管病の治療手段のひとつとして考えられています。さらに、運動療法以外にも食事療法や禁煙などの生活習慣の改善・見直しが心臓病の治療において大切であることが明らかになっています。

### ・心臓リハビリテーションの効果

心臓リハビリを続けることで、身体機能が回復し、日常動作が楽になる等の効果が期待できます。また、精神面では不安や抑うつ状態の改善を促し、心身の両面において快適な生活を送れるようになることも期待できます。心臓リハビリは、心疾患の再発・悪化の予防に効果的で、長期予後を改善し健康寿命が延びることも解ってきています。

### ・心臓リハビリの適応

急性心筋梗塞、狭心症、大血管疾患（大動脈解離、大動脈瘤、大血管手術後）、心臓術後（心臓弁膜症術後、心臓バイパス術後）、閉塞性動脈硬化症、慢性心不全など。

### ・当院での心臓リハビリを希望される方

当院での治療歴や通院歴に関わらず、適応となる対象疾患で治療中の方で、心臓リハビリテーションをご希望の場合はお気軽にご相談下さい。

※現在、他院で治療中の患者さんは主治医の診療情報提供書（紹介状）をご持参下さい。

※かかりつけの先生の診療を継続しながら、当院での心臓リハビリも可能です。

## スタッフ募集

現在、医療法人社団幸正会では

岩槻南病院 規模拡大のリニューアルオープンによる増員、  
岩槻南循環器クリニック 新規開業のオープニングスタッフ、  
を募集しています。

看護師

理学療法士

作業療法士

臨床工学技士

臨床検査技師

診療放射線技師

管理栄養士

医師事務作業補助者

調剤補助員（経験不問）

看護助手（経験不問）

ご興味のある方はホームページの  
「採用のご案内」をご確認下さい